

1. Než začnete

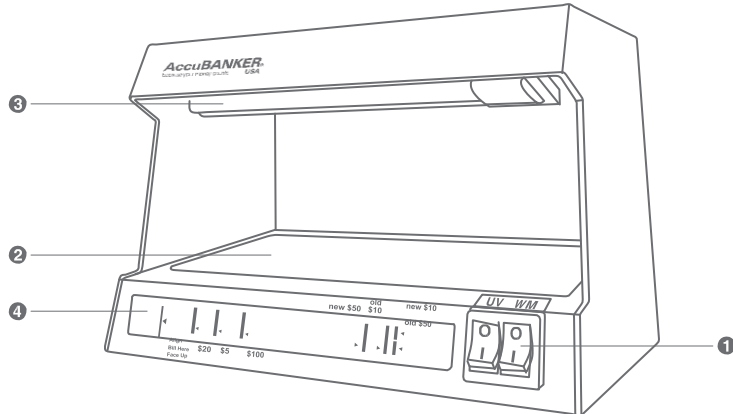
Padělané peníze jsou fenoménem, o němž nikdo nechce slyšet, jde ale o skutečnost, již se v našich finančních otázkách nemůžeme vyhnout. Nejlepší způsob, jak se před tímto zlem chránit, je mít po ruce nástroje, které padělané peníze zjistí, jakmile se před námi objeví. Přístroj D-63 k odhalování padělků byl zkonstruován jako jeden z těchto nástrojů a pomáhá vám zjistit padělané bankovky, takže se snadno vyhnete následným škodám.

Jednotka D-63 je přesná a pohodlně se ovládá. Je vybavena dvěma výkonnými ultrafialovými zářivkami o příkonu 9 W, které uživateli pomáhají snadno kontrolovat povrch bankovek i jiných dokumentů. Uživatelé zřetelně uvidí fluorescenci bezpečnostního vlákna zapuštěného do amerických dolarů i jakékoli další ultrafialové prvky přítomné v jiných měnách, kreditních kartách a speciálních dokumentech. Tato jednotka je navíc vybavena okénkem pro ověřování vodoznaku, což dále rozšíří Vaše možnosti analýzy bankovek či dokumentů. Všechny tyto prvky v jediném a malém zařízení, které na vašem stole či pokladně zabere jen minimum místa.

Tato jednotka byla zkonstruována speciálně tak, aby chránila uživatele před přímým ozářením ultrafialovými paprsky.

2. Popis

- 1 Tlačítka volby UV/WM (ultrafialová detekce/vodoznak).
- 2 Okénko pro ověřování vodoznaku
- 3 Dvě ultrafialové zářivky o příkonu 9 W
- 4 Značka pro identifikaci bezpečnostního vlákna



3. Provoz

Doporučujeme uživatelům, aby se seznámili s bezpečnostními prvky bankovek či dokumentů, které chtějí analyzovat, aby jednotku používali správně a efektivně. Navíc uživatelům také doporučujeme, aby jakoukoli podezřelou bankovku porovnali s bankovkou, která je v pořádku, aby snáze určili, zda je autentická či nikoli.

A. Ultrafialová detekce

Zapojte jednotku do zásuvky. Přepínačem UV/WM zapněte ultrafialovou detekci. Bankovku či dokument, které chcete analyzovat, položte na plochu pod ultrafialovými zářivkami.

V ultrafialovém světle budou příslušné prvky obsažené v bankovkách a dokumentech fluoreskovat. Na základě tohoto principu by měl fluoreskovat jakýkoli dokument obsahující ultrafialové bezpečnostní prvky. Pro padělatele bude potom obtížné napodobit americké dolary i jiné měny, kreditní karty a další speciální dokumenty obsahující ultrafialové bezpečnostní prvky.

Ultrafialová reakce bankovky či dokumentu se může lišit podle toho, kterou jeho stranu analyzujeme (v případě bankovek a dokumentů, jejichž ultrafialové bezpečnostní prvky jsou vidět z obou stran). Z tohoto důvodu uživateli doporučujeme, aby analyzoval obě strany bankovky či dokumentu

B. Ověření vodoznaku

Přepínačem UV/WM zapněte detekci vodoznaku. Položte bankovku či dokument na okénko kontroly vodoznaku a zkontrolujte, že vodoznak je přítomen a že odpovídá dané denominaci. Pokud vodoznak chybí, je posunutý nebo je horší kvality, znamená to, že analyzovaná bankovka či dokument nejsou autentické.

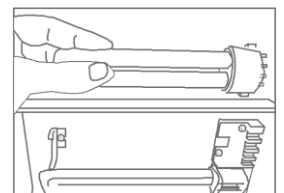
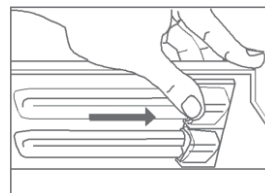
4. Čištění a údržba

- Jednotku neprovozujte blízko silných zdrojů přirozeného ani umělého světla. Tento vedlejší zdroj silného světla přehluší účinek ultrafialového záření, takže fluorescence analyzované bankovky či dokumentu se sníží.
- Nepoužívejte tento výrobek v místech, kde by mohl být vystaven působení vody či jiných tekutin.
- Na ultrafialových zářivkách se může hromadit prach, což snižuje jejich svítivost. K čištění použijte vlhký, měkký hadřík.
- Nepoužívejte tekuté ani aerosolové čisticí prostředky.
- Před čištěním či výměnou zářivky jednotku vypojte ze zásuvky.
- Jednotku nepoužívejte, je-li poškozen napájecí kabel, nebo je-li uvolněný kontakt mezi zástrčkou a zásuvkou. Nedodržování těchto pokynů může mít za následek úraz elektrickým proudem, požár nebo jiná rizika.
- Nepoužíváte-li jednotku po delší dobu, vytáhněte zástrčku napájecího kabelu ze zásuvky.

Důležitá poznámka: Abyste prodloužili životnost fluorescentních ultrafialových zářivek a zářivek pro kontrolu vodoznaku, doporučuje se příslušný volič přepnout do polohy vypnuto, pokud jednotku nepoužíváte.

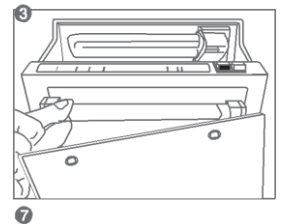
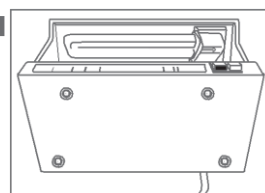
5. Postup při výměně ultrafialových zářivek

Ujistěte se, že jednotka je vypnuta a zástrčka je vytažena ze zásuvky.
Odsuňte stranou kryt konektoru zářivky podle šipky a vyjměte jej.
Opatrně vyjměte vadnou zářivku a nasadte novou.
Zatlačením opět nasadte kryt konektoru zářivky.



6. Postup při výměně zářivky, kontrola vodoznaku

Ujistěte se, že jednotka je vypnuta a zástrčka je vytažena ze zásuvky.
Vyšroubujte čtyři šrouby na spodní straně jednotky.
Opatrně do jednotky sáhněte a vadnou zářivku vyměňte.
Spodní kryt opět uzavřete.



SPECIFIKACE

Rozměry	185 x 110 x 120 mm
Provozní teplota	0° C - 40°
Provozní vlhkost	≤85 %
Osvětlení	200 - 800 luxů
Zdroj	110 nebo 220 V
Spotřeba	~ 20 W